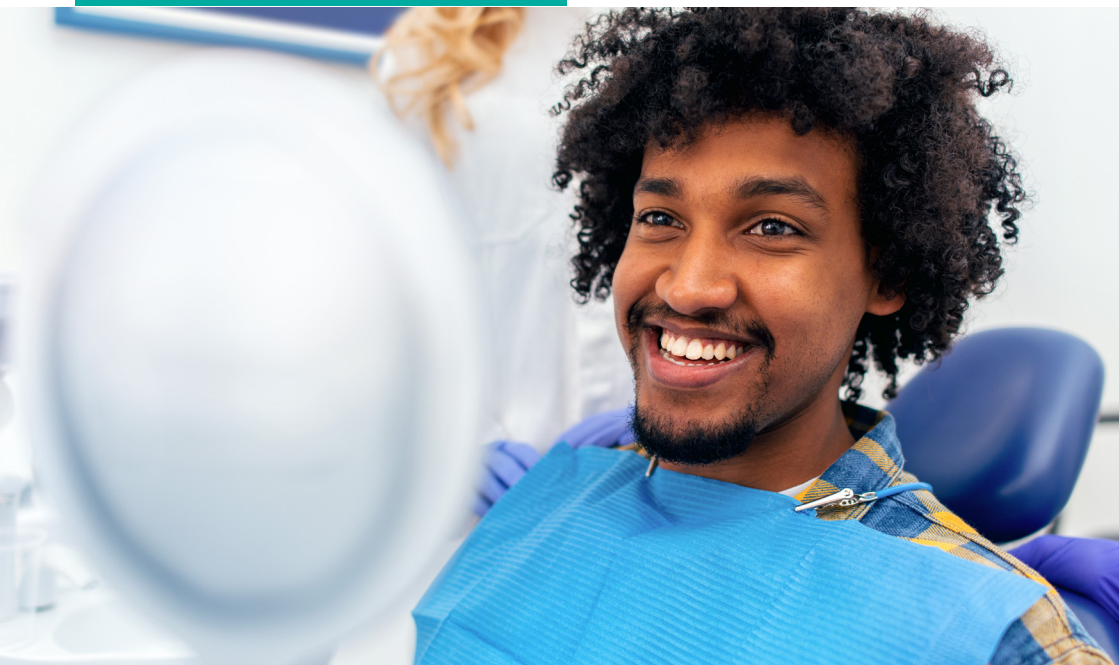


Controlul dvs. stomatologic oferit de NHS

NHS



Informații despre controalele dvs. stomatologice și când ar trebui să faceți unul

Pentru adulții care au dinți și gingii sănătoase și cu risc scăzut pentru dezvoltarea unor boli dentare, acest control ar trebui să aibă loc **o dată la doi ani**.



În ce constă controlul?

În timpul unui control un membru al echipei stomatologice verifică sănătatea dinților, gingiilor și gurii dvs. Se verifică întreaga gură pentru semne de carii dentare, cancer bucal și afecțiuni gingivale.

Echipele stomatologice va analiza dacă prezentați risc de dezvoltare pe viitor a unor probleme la nivelul dinților, gurii sau gingiilor.

Cât de des ar trebui să mă prezint la un control?

Echipele stomatologice va stabili cu dvs. sau îngrijitorul dvs. data următorului control. În cazul în care trebuie să urmați un tratament stomatologic, aceștia vă vor spune când trebuie să reveniți. Este mult mai ușor de tratat problemele și oprită evoluția lor negativă dacă sunt depistate din timp.

Pentru adulții care au dinți și gingii sănătoase și cu risc scăzut pentru boli dentare, acest control ar trebui să aibă loc **o dată la doi ani**.

Copiii care au dinți și gingii sănătoase și cu risc scăzut pentru apariția unor boli dentare li se va oferi un control **o dată pe an**.



Dacă aveți o problemă dentară sau prezentați risc ridicat de dezvoltare a unor boli dentare vi se va face o programare mai repede.

Cine îmi va face controlul?

De controlul dvs. se va ocupa un medic dentist, terapeut stomatolog sau specialist în igienă dentară. Echipele stomatologice decid cine este persoana potrivită să se ocupe de controlul dvs. și orice eventual tratament.

Ce se întâmplă dacă am nevoie de tratament?

Este posibil să fie nevoie să reveniți pentru tratament sau să fiți examinat de un alt membru al echipei stomatologice. Aceștia vă vor explica dacă este nevoie să plătiți anumite cheltuieli NHS sau dacă puteți primi ajutor pentru acoperirea costurilor cu serviciile stomatologice.



Ce se întâmplă dacă apare o problemă înainte de următorul meu control?

Dacă aveți probleme cu dinții, gingiile sau gura înainte de următorul dvs. control, luați legătura cu un cabinet stomatologic și solicitați o programare mai rapidă.

Cum procedez dacă am nevoie urgent de un medic dentist?

Dacă nu aveți acces la un cabinet stomatologic, contactați online serviciul de consultanță medicală 111 la adresa www.111.nhs.uk sau apelați numărul 111.

Unde pot afla mai multe informații?

Vizitați aceste pagini web NHS pentru informații suplimentare:

Informații despre serviciile și controalele stomatologice:
www.nhs.uk/dentalservices

Informații despre serviciile și controalele stomatologice:
www.nhs.uk/teethandgums

